

経営比較分析表（令和5年度決算）

千葉県南房総市 南房総市立富山国保病院

法適用区分	業種名・事業名	病院区分	類似区分	管理者の情報
当然財務	病院事業	一般病院	50床以上～100床未満	非設置
経営形態	診療科数	DPC対象病院	特殊診療機能 ※1	指定病院の状況 ※2
直営	5	-	ド訓	救感輪
人口（人）	建物面積（㎡）	不採算地区病院	不採算地区中核病院	看護配置
34,815	3,401	第2種該当	-	13:1

許可病床（一般）	許可病床（療養）	許可病床（結核）
47	-	-
許可病床（精神）	許可病床（感染症）	許可病床（合計）
-	4	51
最大使用病床（一般）	最大使用病床（療養）	最大使用病床（一般+療養）
36	-	36

グラフ凡例

- 当該病院値（当該値）
- 類似病院平均値（平均値）
- 【】 令和5年度全国平均

※1 ド…人間ドック 透…人工透析 I…ICU・CCU 未…NICU・未熟児室 訓…運動機能訓練室 ガ…ガン（放射線）診療

※2 救…救急告示病院 臨…臨床研修病院 が…がん診療連携拠点病院 感…感染症指定医療機関 へ…へき地医療拠点病院 災…災害拠点病院 地…地域医療支援病院 特…特定機能病院 輪…病院群輪番制病院

経営強化に係る主な取組（直近の実施時期）

機能分化・連携強化 (従来の再編・ネットワーク化を含む)	地方独立行政法人化	指定管理者制度導入
-	-	-
年度	年度	年度

I 地域において担っている役割

中山間の公共交通が脆弱な地域に立地する医療機関として、通常診療、救急医療、在宅医療など、地域住民の生涯にわたる「かかりつけ医」としての役割を果たしています。
また、近年は新型コロナウイルス感染症対応の重点医療機関として、入院専用病院としての運用により中等症までの患者の受け入れを行い、その役割は地域のみならず安房医療圏域を主体に広域的なものとなりました。

II 分析欄

1. 経営の健全性・効率性について

平成27年度以後、経常収支比率は100%を下回っていましたが、地域医療連携推進法人制度を活用し当該法人に参画する医療機関と機能分担を行う事により、当院は回復期の病床機能を担うことになり、入院診療単価の上昇による収益の確保に取り組んだことで令和元年度からは黒字計上となりました。

しかし、令和2年度以後は、新型コロナウイルス感染症の影響により、患者受け入れに伴う病床確保、一般入院制限や人間ドックの受け入れ中止などを行ったことから、病床利用率が大幅に減少し、これにより医業収益、医業収支比率を大きく減少させる結果となりました。令和5年度においては感染症対応と通常医療提供の両立を目指し病床利用率等は向上しましたが、新型コロナウイルス感染症対策補助金の減少により、赤字計上となりました。

2. 老朽化の状況について

病院建物については築35年を経過しており、特に設備関係は老朽化が顕在化してきていることから、大規模改修又は建て替えの検討が必要となってきています。併せて医療機器についても耐用年数を踏まえた計画的な更新の実施が必要となっています。

なお、器械備品減価償却率が令和3年度から大きく減少しているのは、新型コロナウイルス感染症対策補助金の活用により、感染症対策や療養のための医療機器の整備を推進し、また、令和4年度から5年度においては、電子カルテシステムや医事会計システム等の医療情報システムの導入を実施したことが大きな要因であると考えられます。

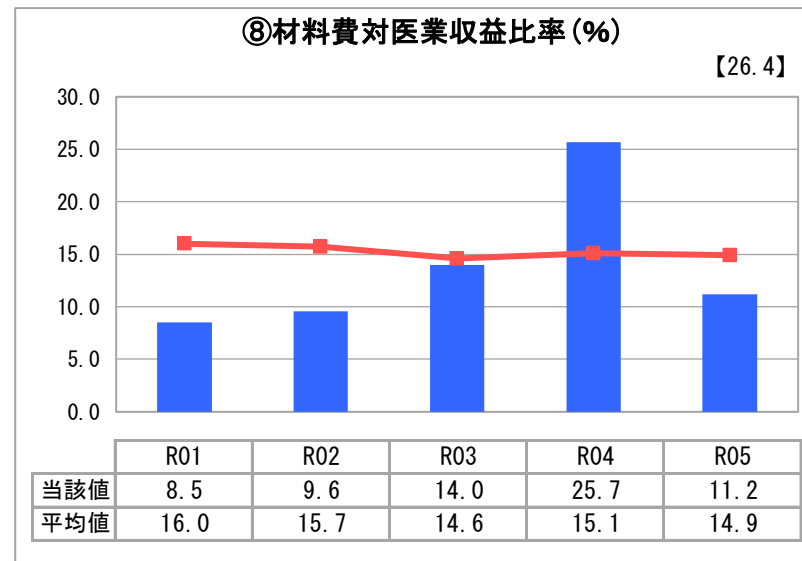
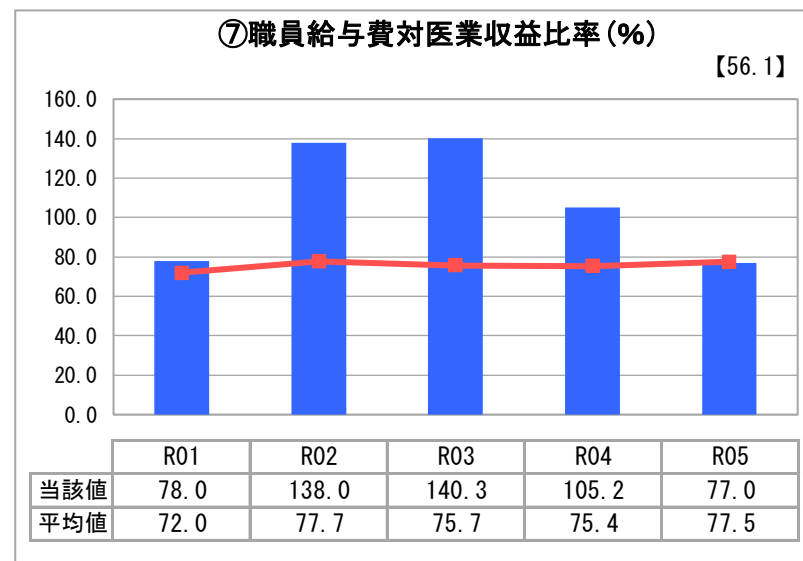
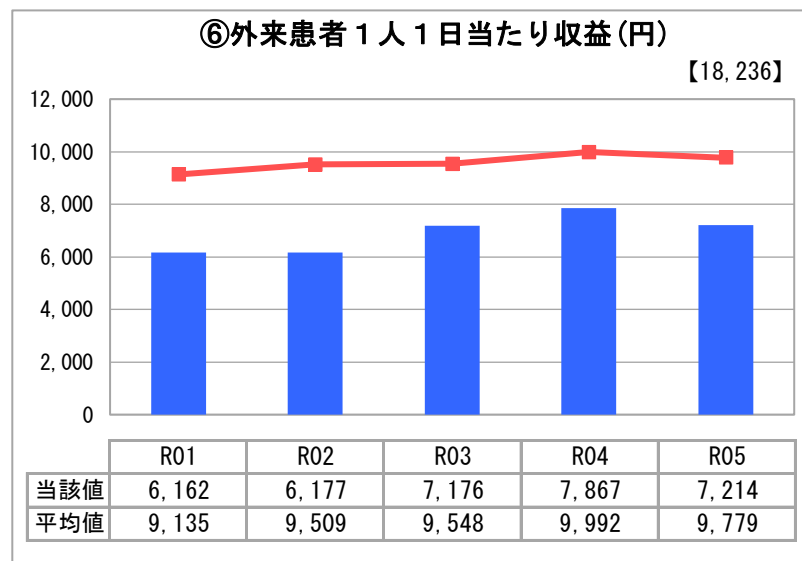
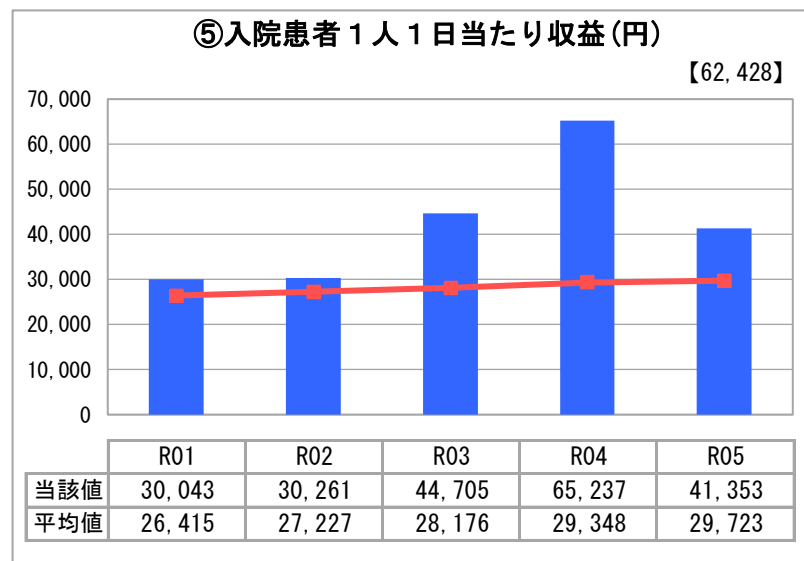
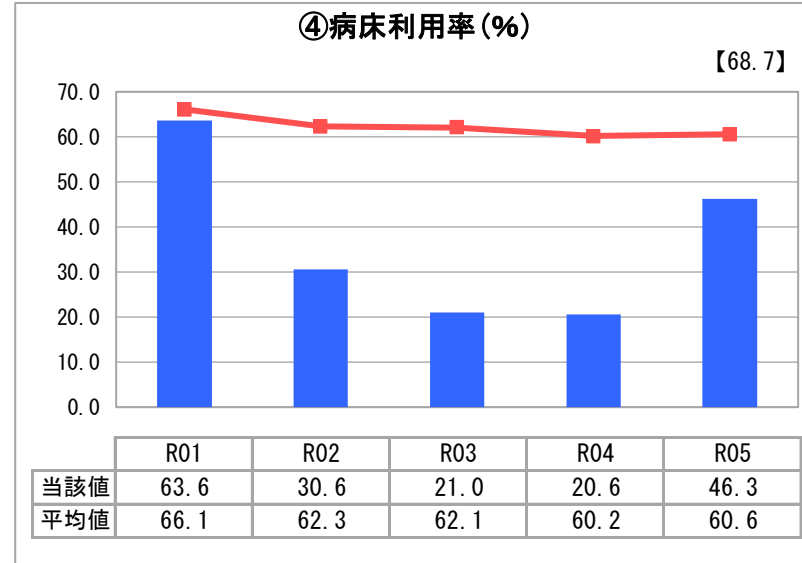
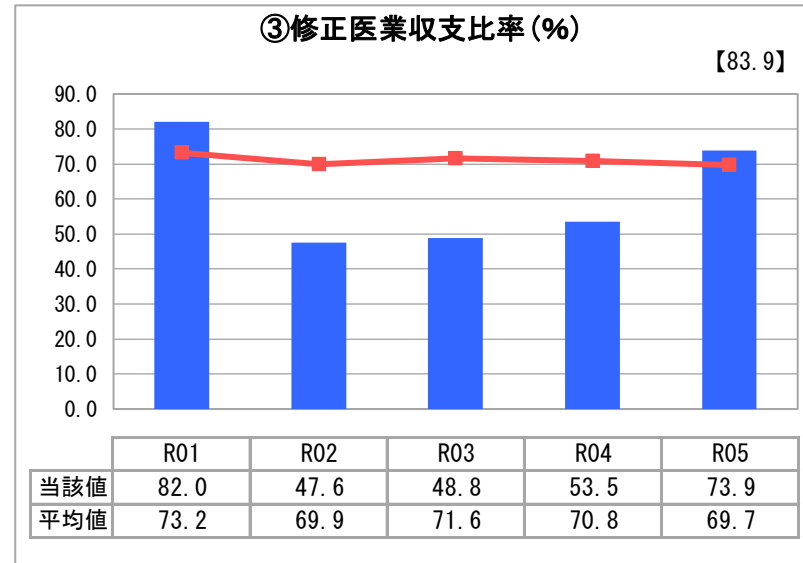
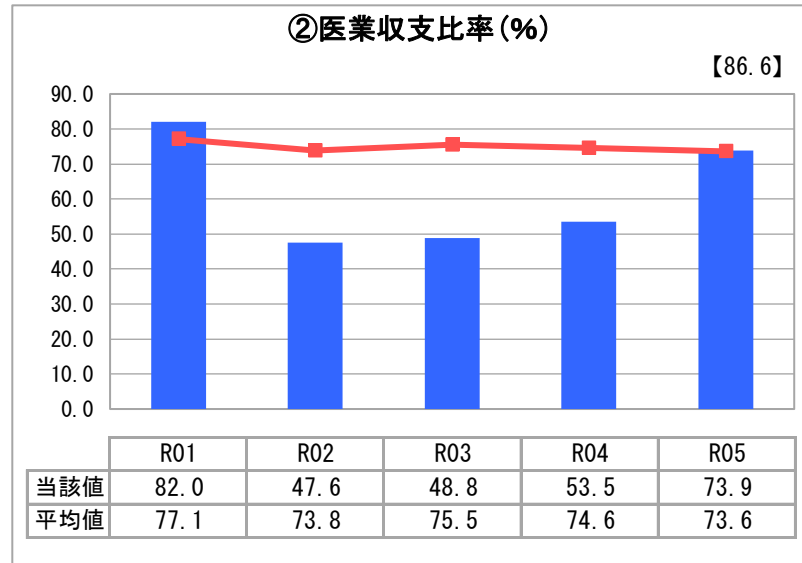
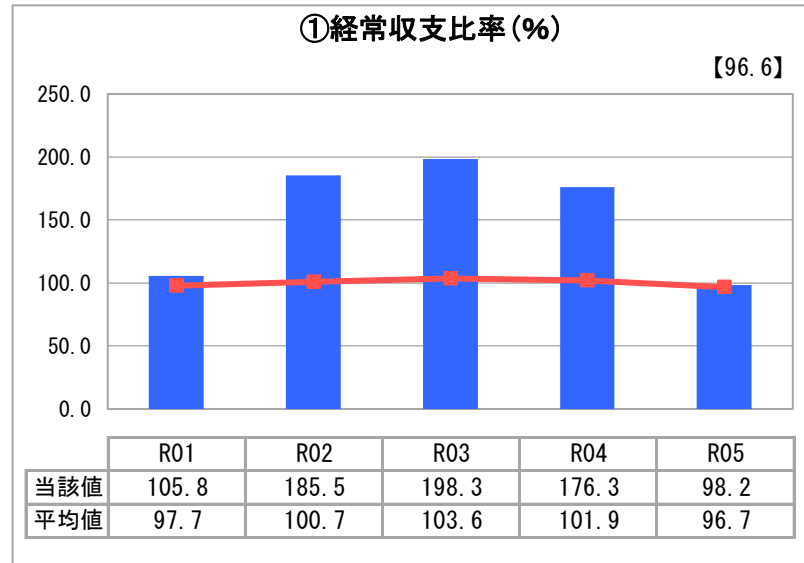
全体総括

令和元年以降、新型コロナウイルス感染症に対し、当院も公立病院の責務として、また感染症重点医療機関として、医療圏域での役割を果たすため、管内保健所、他の医療機関と連携し、患者受入体制の整備、強化を図ってきました。

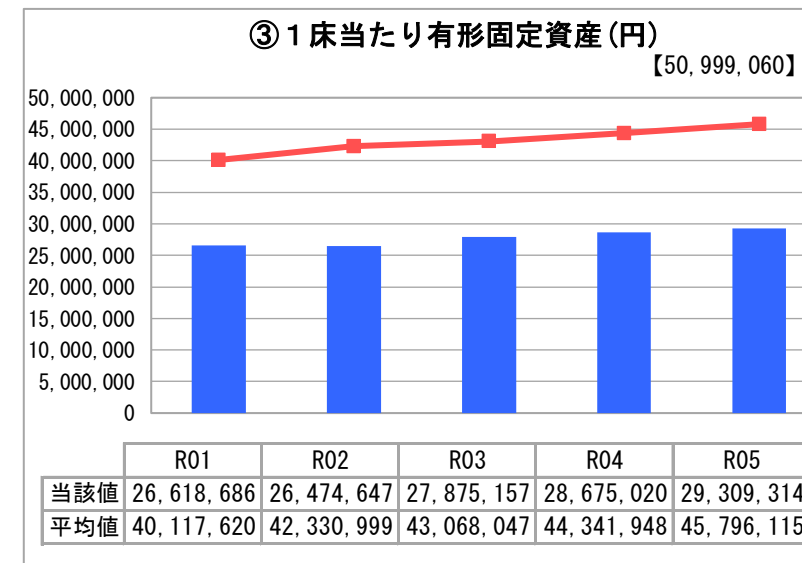
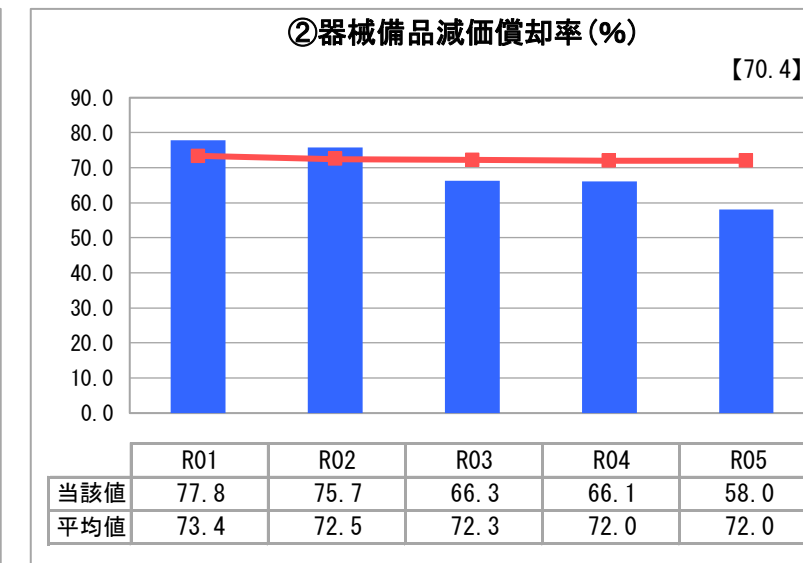
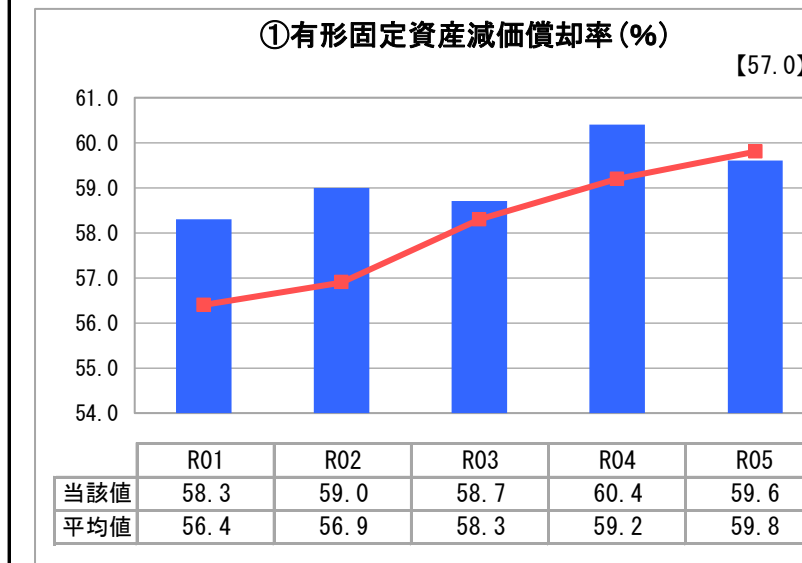
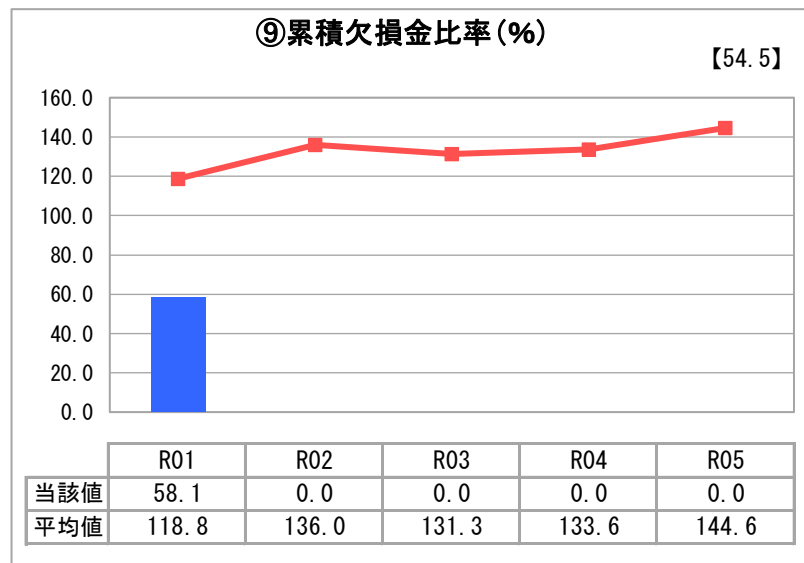
5年度は、新型コロナウイルス感染症の感染症法上の位置づけが変更されたことに伴い、感染症対応と通常医療提供の両立に向け、体制の構築を図りました。

6年度以降は、5年度末に策定した南房総市立富山国保病院経営強化プランに掲げる地域医療を担う病院としての役割を確実に果たしていくとともに、医療の質の向上と経営基盤の強化に向けた一層の取り組みを行い、安定的かつ良質な医療を継続して提供できる体制の整備に努めます。

1. 経営の健全性・効率性



2. 老朽化の状況



※「類似病院平均値(平均値)」については、病院区分及び類似区分に基づき算出している。